

MATEMÁTICAS – 4º de E.P.

Buenos días a todos/as:

➤ Hoy, día 29, empezaremos corrigiendo la división que envié ayer.

$$\begin{array}{r} 25410 \\ 3 \overline{) 810} \\ \underline{210} \\ 66 \end{array} \quad \begin{array}{r} 72 \\ 3 \overline{) 352} \\ \underline{21} \\ 152 \\ \underline{15} \\ 2 \end{array}$$

acuérdate que has dejado seis páginas, para buscarla

ENTERA → El resto es distinto de cero

➤ Hoy ha llegado los últimos parientes de los,



CUADRILÁTEROS

¿Cómo serán?

1. Te explicaré que quiere decir **no paralelogramos**, después de lo que aprendiste ayer, es fácil.

https://youtu.be/_s4mC-Zdis0

2. También diferenciarás las clases de **NO PARALELOGRAMOS**

3. A continuación, terminarás el esquema iniciado ayer; copiando lo que falta.

Empieza haciendo todo con lápiz, cuenta por la cuadrícula (si no cuentas bien, te saldrá otro polígono que no corresponde a lo que estamos haciendo), utiliza el bolígrafo del color que está, despacio, y así te saldrá muy bien.

Fíjate que, al final, he puesto un marco amarillo a todo el esquema

4. Cuando termines de hacer lo de hoy, vuelve a revisar la hoja completa.

¡No dejes las cosas a medias!

5. A continuación, practicarás lo aprendido con un ejercicio de clasificación de cuadriláteros.

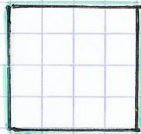
¡¡¡¡¡Mucho ánimo y vamos a empezar!!!!

PREPARADOS / AS ????

CUADRILÁTEROS

PARALELOGRAMOS

CUADRADO



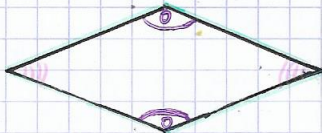
- 4 lados iguales
- 4 ángulos rectos (90°)

RECTÁNGULO



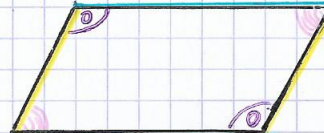
- Lados iguales 2 a 2
- 4 ángulos rectos (90°)

ROMBO



- 4 lados iguales
- 2 ángulos agudos y 2 obtusos

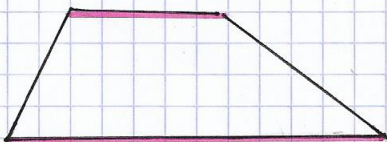
ROMBOIDE



- Lados iguales 2 a 2
- 2 ángulos agudos y 2 obtusos

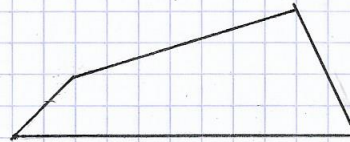
NO PARALELOGRAMOS

TRAPECIO



- Tienen 2 lados paralelos

TRAPEZOIDE

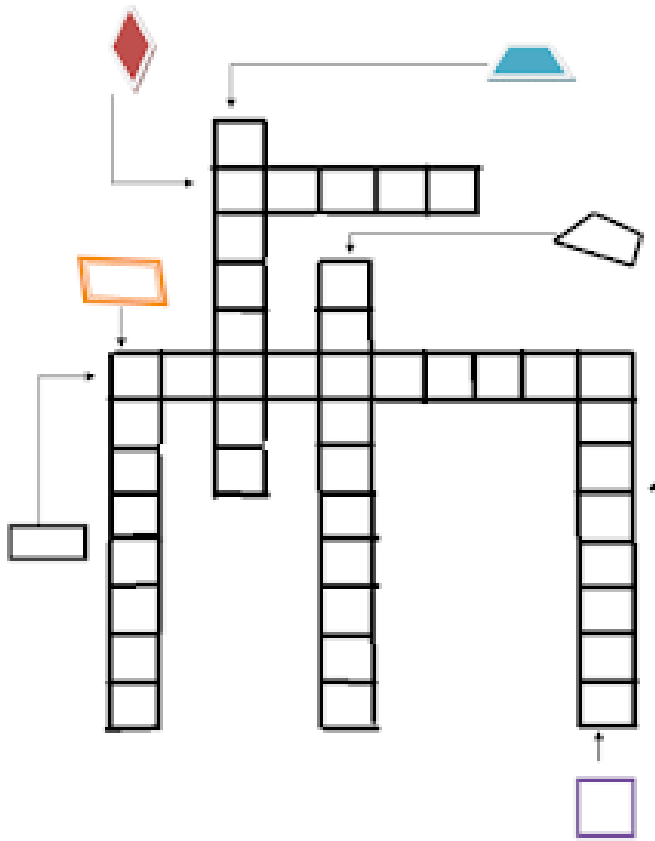


- No tienen lados paralelos

Los pintados de rosa

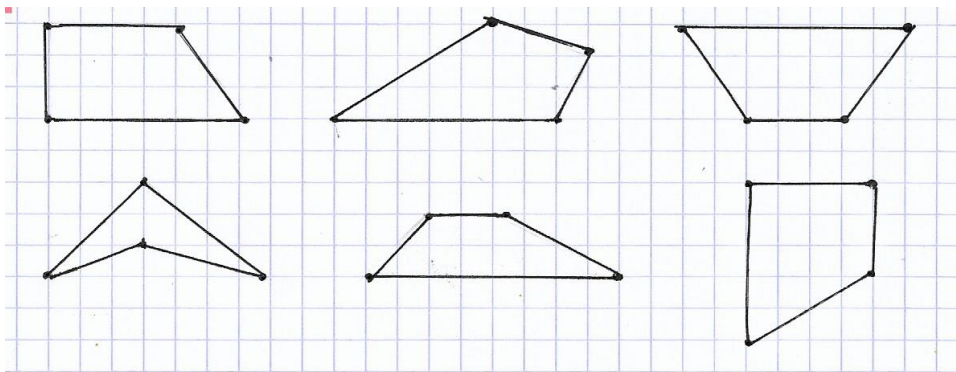
No olvides colorear todos los polígonos

□ Completa:



□ Los siguientes polígonos son **no paralelogramos**. Cópialos en la libreta (*dibuja 1° los vértices, te los señale con un punto*)

- Colorea de azul claro los trapezios, y repasa de rojo sus lados paralelos.
- Colorea de naranja los trapezoides.



➤ Practicamos la división, hoy harás la siguiente:

□ Divide y completa $51001 : 84$ (en la página de las divisiones)

d= r=
D= c=

NOTA: Revisad la clasificación de triángulos, alguno/a contó mal los cuadros y, por ejemplo, donde debería haber un triángulo equilátero, no es equilátero.

AQUÍ **TERMINAMOS** por hoy,...

Hasta el lunes

Disfruta del los paseos y

¡Vuelve a

